

製品スペック

パイロンバリアー SMA40

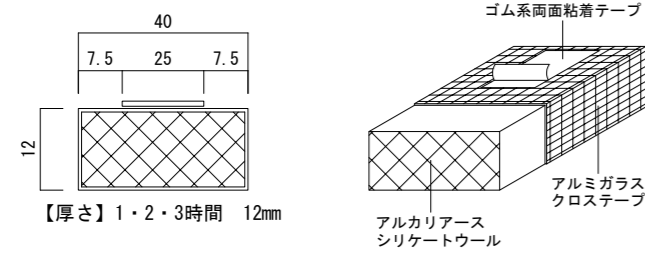


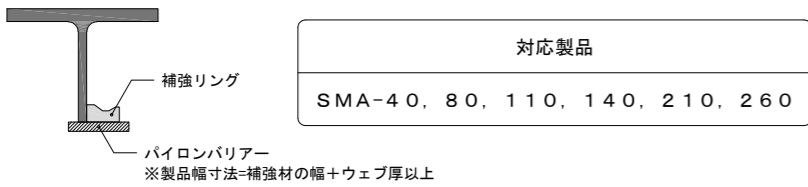
Table with 6 columns: SMA40 規格寸法, 貫通孔径, 長さ(mm), 貫通孔径, 長さ(mm), 貫通孔径, 長さ(mm). Lists hole sizes from 100 to 250mm.

※ジョイント部には、別途メーカー指定のアルミガラスクロステープ50mm幅(30巻)が必要。
※上記貫通孔径以外でも製作可能。

仕様

製品名 : パイロンバリアー SMA40 (1・2・3時間耐火認定対応)
適用部位 : 鉄骨梁貫通孔耐火被覆材
規格 : 厚さ12mm (1・2・3時間耐火認定対応)
使用材料 : 耐火材(アルカリアースシリケートウール)
外装(アルミガラスクロステープ)
固定材(ゴム系粘着両面テープ)
認定番号 : 【1時間耐火】FP060BM-0517-1 / FP060BM-0658
【2時間耐火】FP120BM-0569 / FP120BM-0659
【3時間耐火】FP180BM-0570 / FP180BM-0660
長さ : 貫通孔に合わせて寸法カット

OSリング使用時の納まり



耐火被覆工事

\*パイロンバリアーの側面とは隙間の無いようにコテ押さえ等により仕上げる。
\*使用する鉄骨梁寸法によって、吹付けロックウールのかさ比重が異なるので注意すること。
<H-400x200x8x13の断面寸法以上で使用する場合>
吹付けロックウールのかさ比重は0.30以上/0.32以上(2・3時間耐火)とする。
(別紙標準図かさ比重0.30以上/0.32以上を参照のこと)

連絡先

会社名 : アクシス株式会社
〒166-0004 東京都杉並区阿佐谷南1-33-1 第二東都ビル2F
TEL : 03-5377-7781 / FAX : 03-5377-7782
e-mail : barrier@axis-slit.com
https://www.axis-slit.com/barrier/

認定条件一覧表

【使用上の留意点】・パイロンバリアーは鉄骨梁、吹付けロックウールとの複合認定品の為、各認定条件(下記一覧表)を必ず確認すること。
・OSリングを併用する際、貫通孔の直径が梁高さの63.13%以下か1/2以下で認定条件が異なる箇所があるので注意すること。

A 貫通孔の直径が梁高さの63.13%以下の場合

Table for Case A: Iron beam with web hole. Columns: 1時間耐火部位, 2時間耐火部位, 3時間耐火部位. Rows: (A) 使用鉄骨はり寸法, (B) 貫通孔の直径, (C) 貫通孔の上下フランジ, (D) 貫通孔相互の間隔, (E) 鋼材の種類.

\*同一記号におけるA種、B種、C種の区分を省略したもの
※(B)~(D)上記の孔は補強リング内径を示す

Table for Case A: Web treatment material (Pylon Barrier). Columns: 1時間耐火部位, 2時間耐火部位, 3時間耐火部位. Rows: (E) 製品厚さ, (F) 製品幅, 認定番号.

Table for Case A: OS Ring Application Type. Columns: OSリング型式, Sタイプ・Lタイプ 補強方法:片側もしくは両側 (※SSタイプ適用外)

A・B 共通項目

Table for Common Items: Blowing Lock Wool (Covering Material). Columns: 1時間耐火部位, 2時間耐火部位, 3時間耐火部位. Rows: 吹付けロックウールの割合, セメントの種類, 吹付け厚さ, 吹付け表面仕上げ.

【表1】(1)~(4)のJIS鋼材と高温性能の同等性が確認された鋼材

Table 1: Steel materials with confirmed equivalent high-temperature performance. Columns: 名称, 認定番号, 種類の記号(一部略\*), 名称, 認定番号, 種類の記号(一部略\*). Lists various steel grades and their certifications.

【表2】(1)~(4)のJIS鋼材と高温性能の同等性が確認された鋼材

Table 2: Steel materials with confirmed equivalent high-temperature performance. Columns: 名称, 認定番号, 種類の記号(一部略\*), 名称, 認定番号, 種類の記号(一部略\*). Lists H-shaped steel and TMCP steel grades.

\*同一記号におけるA種、B種、C種の区分を省略したもの

B 貫通孔の直径が梁高さの1/2以下の場合

Table for Case B: Iron beam with web hole. Columns: 1時間耐火部位, 2時間耐火部位, 3時間耐火部位. Rows: (A) 使用鉄骨はり寸法, (B) 貫通孔の直径, (C) 貫通孔の上下フランジ, (D) 貫通孔相互の間隔, (E) 鋼材の種類.

\*同一記号におけるA種、B種、C種の区分を省略したもの

Table for Case B: Web treatment material (Pylon Barrier). Columns: 1時間耐火部位, 2時間耐火部位, 3時間耐火部位. Rows: (E) 製品厚さ, (F) 製品幅, 認定番号.

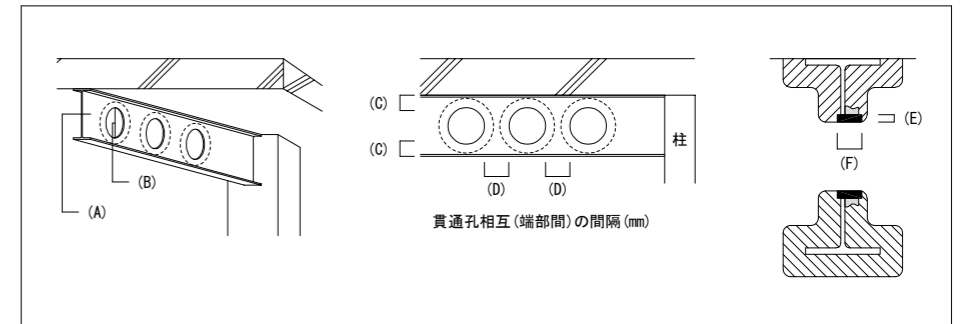


Table for revision: 改訂



〒166-0004 東京都杉並区阿佐谷南1-33-1 第二東都ビル2F
TEL : 03(5377)7781 / FAX : 03(5377)7782
https://www.axis-slit.com/barrier/
e-mail : barrier@axis-slit.com

件名
図面名 鉄骨梁貫通孔の耐火被覆材(パイロンバリアー)
OSリング / かさ比重0.28以上

DATE 2021/12/--
SCALE 担当

図面No. X-XX