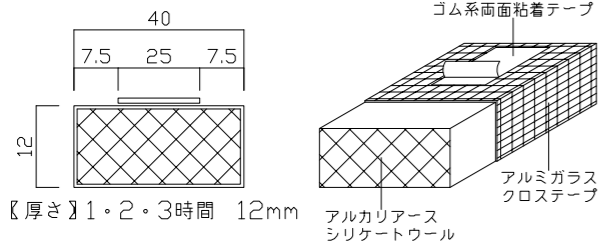


標準図(鉄骨梁貫通孔耐火被覆材) <かさ比重0.28以上>

■ 製品スペック  
パイロンバリアー SMA40



SMA40 規格寸法

貫通孔径	長さ(mm)	貫通孔径	長さ(mm)
100φ用	319	400φ用	1,261
150φ用	476	450φ用	1,418
200φ用	633	500φ用	1,575
250φ用	790	550φ用	1,732
300φ用	947	600φ用	1,889
350φ用	1,104		

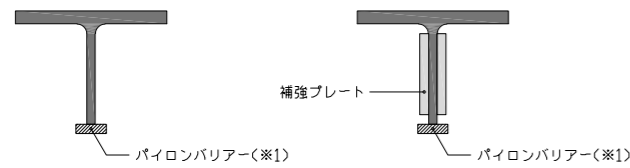
※ジョイント部には別途メーカー指定のアルミガラスクロステープ50mm幅(30m巻)が必要。  
※上記φ数以外でも製作可能。  
※補強リングを使用する際、製品幅を広くする必要がある為、下記「補強リング・鋼管補強使用時の注意事項」を確認すること。

■ 仕様

製品名 : パイロンバリアー SMA40(1・2・3時間耐火認定対応)  
適用部位 : 鉄骨梁貫通孔耐火被覆材  
規格 : 厚さ12mm(1・2・3時間耐火認定対応)  
使用材料 : 耐火材(アルカリアースシリケートウール)・外装(アルミガラスクロステープ)  
固定材(ゴム系粘着両面テープ)  
認定番号 : FP060BM-0517-1(1時間耐火)  
FP120BM-0569(2時間耐火)  
FP180BM-0570(3時間耐火)  
長さ : 貫通孔に合わせて寸法カット

■ 補強リング・鋼管補強使用時の注意事項

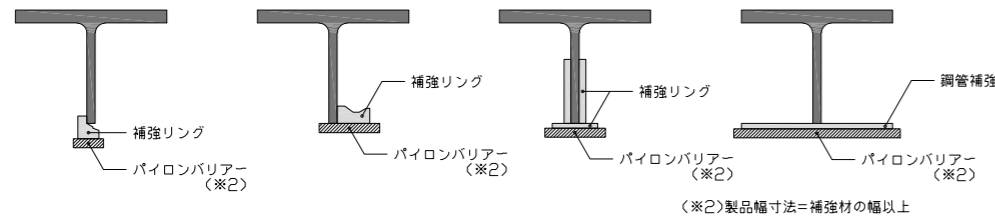
補強プレートを使用する場合<無補強時も同様>



対応製品(規格品)	SMA-40(厚み12mm、幅40mm)
-----------	----------------------

(※1)製品幅寸法=規格品

補強リングを使用する場合(鋼管補強使用時も同様)



対応製品	SMA-40, 80, 110
------	-----------------

(※2)製品幅寸法=補強材の幅以上  
※その他製品幅に関しては問い合わせのこと

■ 耐火被覆工事

\*パイロンバリアーの側面とは隙間の無いようにコテ押さえ等により仕上げる。  
\*使用する鉄骨梁寸法によって、吹付けロックウールのかさ比重が異なるので注意すること。  
<H-400×200×8×13の断面寸法以上で使用する場合>  
吹付けロックウールのかさ比重は0.30以上/0.32以上(2・3時間耐火)とする。  
(別紙標準図かさ比重0.30以上/0.32以上を参照のこと)

■ 使用上の留意点

パイロンバリアーは鉄骨梁、吹付けロックウールとの複合認定品の為、各認定条件(下記一覧表)を必ず確認すること。

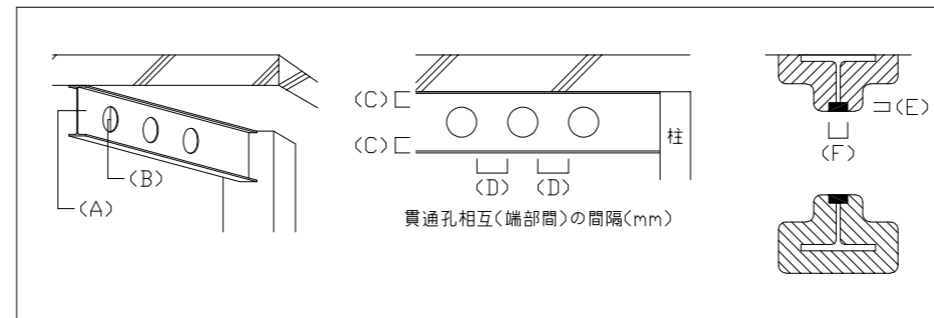
認定条件一覧表

鉄骨はり(スリーブ孔あき)			
	1時間耐火部位	2時間耐火部位	3時間耐火部位
(A)使用鉄骨はり寸法(mm)	H-350×175×7×11の断面寸法以上	H-346×174×9×16の断面寸法以上	H-346×174×9×19の断面寸法以上
(B)貫通孔の直径(mm)	はり高さの1/2以下		
(C)貫通孔の上下フランジからの位置	上下フランジより87.5mm以上(孔の端部までの寸法)離れた位置	上下フランジより86.5mm以上(孔の端部までの寸法)離れた位置	
(D)貫通孔相互の間隔(mm)	<端部間>150以上		
鋼材の種類*・規格等	(1)一般構造用圧延鋼材 JIS G 3101 SS400, SS490		
	(2)溶接構造用圧延鋼材 JIS G 3106 SM400, SM490, SM520		
	(3)建築構造用圧延鋼材 JIS G 3136 SN400, SN490		
	(4)溶接構造用耐熱性熱間圧延鋼材 JIS G 3114 SMA400, SMA490		
	(5)表1~表2に示す(1)~(4)のJIS鋼材と高温性能の同等性が確認された鋼材 表1~表2参照		

\*同一記号におけるA種、B種、C種の区分を省略したもの

スリーブ処理材(パイロンバリアー)			
	1時間耐火部位	2時間耐火部位	3時間耐火部位
(E)製品厚さ(mm)	12.28<-1.30>以上		
(F)製品幅(mm)	10.28(±1)~50.28(±50)		
認定番号	FP060BM-0517-1 令和2年3月6日取得	FP120BM-0569 令和元年8月2日取得	FP180BM-0570 令和元年8月2日取得

吹付けロックウール(被覆材)			
	1時間耐火部位	2時間耐火部位	3時間耐火部位
かさ比重	0.28以上		
吹付けロックウールの調合比(mass%)	ロックウール	60±5	
	セメント	40±5	
セメントの種類	ポルトランドセメント(JIS R 5210) 白色ポルトランドセメント		
吹付け厚さ(mm)	25以上	45以上	60以上
吹付け表面仕上げ	吹き放し又はコテ均し		



【表1】(1)~(4)のJIS鋼材と高温性能の同等性が確認された鋼材

名称	認定番号	種類の記号(一部略*)
建築構造用高溶接性高性能590N/mm <sup>2</sup> 鋼材	MSTL - 0120	BT-HT440-SP
建築構造用高溶接性高性能590N/mm <sup>2</sup> 鋼材	MSTL - 0121	BT-HT440-SP
建築構造用高溶接性高性能590N/mm <sup>2</sup> 鋼材	MSTL - 0122	BT-HT440-SP
建築構造用TMCP鋼材	MSTL - 0128	HBL325, HBL355
建築構造用TMCP鋼材	MSTL - 0129	HBL325, HBL355
建築構造用550N/mm <sup>2</sup> TMCP鋼材	MSTL - 0130	HBL385
建築構造用550N/mm <sup>2</sup> TMCP鋼材	MSTL - 0131	HBL385
建築構造用TMCP鋼材	MSTL - 0135	HBL325, HBL355
建築構造用高降伏点490N/mm <sup>2</sup> 鋼材	MSTL - 0186	BT-HT400C
建築構造用高性能550N/mm <sup>2</sup> 鋼材	MSTL - 0191	KCL A385
建築構造用550N/mm <sup>2</sup> 級TMCP鋼材	MSTL - 0201	T-DAC385
建築構造用550N/mm <sup>2</sup> 鋼材	MSTL - 0300	BT-HT385
建築構造用550N/mm <sup>2</sup> TMCP鋼材	MSTL - 0303	HBL385
建築構造用高性能590N/mm <sup>2</sup> TMCP鋼材	MSTL - 0306	HBL440
建築構造用550N/mm <sup>2</sup> 級TMCP鋼材	MSTL - 0392	T-DAC385
建築構造用490MPa級TMCP厚鋼板	MSTL - 0393	CK-HYS325
建築構造用520MPa級TMCP厚鋼板	MSTL - 0409	CK-HYS355
建築構造用高性能590N/mm <sup>2</sup> TMCP鋼材	MSTL - 0410	HBL440
建築構造用550N/mm <sup>2</sup> 鋼材	MSTL - 0413	BT-HT385
建築構造用高性能590N/mm <sup>2</sup> 鋼材	MSTL - 9001	SA440
建築構造用高性能590N/mm <sup>2</sup> 鋼材	MSTL - 9002	SA440
建築構造用高性能590N/mm <sup>2</sup> 鋼材	MSTL - 9003	SA440
建築構造用高性能590N/mm <sup>2</sup> 鋼材	MSTL - 9004	SA440
建築構造用高性能590N/mm <sup>2</sup> 鋼材	MSTL - 9005	SA440
建築構造用TMCP鋼材	MSTL - 9006	KCL A325, KCL A355
建築構造用TMCP鋼材	MSTL - 9010	T-DAC325, T-DAC355
建築構造用TMCP鋼材	MSTL - 9012	BT-HT325, BT-HT355

【表2】(1)~(4)のJIS鋼材と高温性能の同等性が確認された鋼材

名称	認定番号	種類の記号(一部略*)
建築構造用高降伏点H形鋼	MSTL - 0307	NSYP255
建築構造用高降伏点H形鋼	MSTL - 0312	NSYP345
建築構造用520N/mm <sup>2</sup> TMCP H形鋼	MSTL - 0314	HBL-H355
建築構造用高降伏点H形鋼	MSTL - 0318	NSYP255
建築構造用高降伏点H形鋼	MSTL - 0319	NSYP345

\*同一記号におけるA種、B種、C種の区分を省略したもの

■ 連絡先

会社名: アクシス株式会社  
〒166-0004 東京都杉並区阿佐谷南1-33-1 第二東都ビル2F  
TEL: 03-5377-7781  
FAX: 03-5377-7782  
e-mail: barrier@axis-slit.com  
https://www.axis-slit.com/barrier/

改訂		
----	--	--



〒166-0004 東京都杉並区阿佐谷南1-33-1 第二東都ビル2F  
TEL: 03(5377)7781 / FAX: 03(5377)7782  
https://www.axis-slit.com/barrier/  
e-mail: barrier@axis-slit.com

件名  
図面名 鉄骨梁貫通孔の耐火被覆材(パイロンバリアー)  
かさ比重0.28以上

DATE  
2021/12/--  
SCALE  
担当

図面No.  
X-XX