

かさ比重0.28以上

パイロンバリアーチェックシート (SMA 製品厚12mm)

アクセス株式会社 FAX:03-5377-7782

〒166-0004 東京都杉並区阿佐谷南1-33-1 第二東都ビル2F
TEL:03-5377-7781 E-mail:barrier@axis-slit.com
https://www.axis-slit.com/barrier/

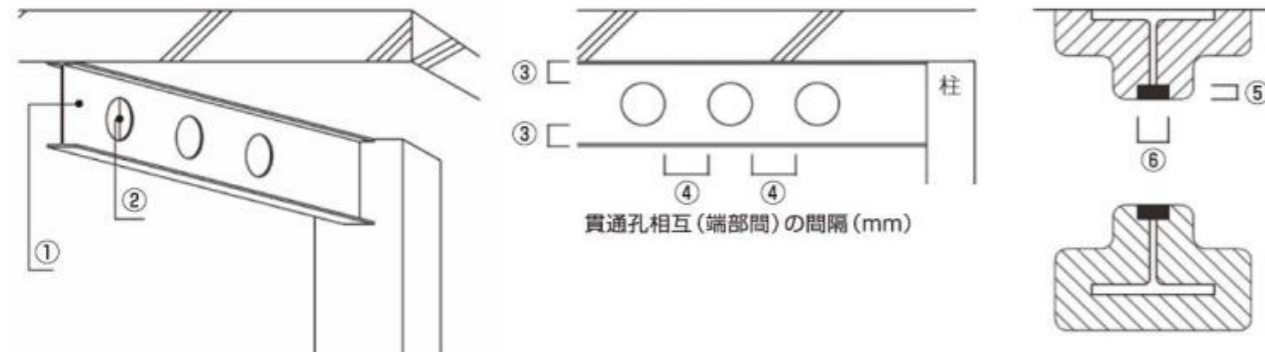
※使用条件をご確認の上、チェック☑を入れ必ず当社まで返信してください。

鉄骨はり(ウェブ孔あき)				確認
	1時間耐火部位	2時間耐火部位	3時間耐火部位	
①使用鉄骨はり寸法(mm)	H-350×175×7×11 の断面寸法以上	H-346×174×9×16 の断面寸法以上	H-346×174×9×19 の断面寸法以上	
②貫通孔の直径(mm)	はり高さの1/2以下			
③貫通孔の上下フランジからの位置	上下フランジより87.5mm以上 (孔の端部までの寸法) 離れた位置	上下フランジより86.5mm以上(孔の端部までの寸法) 離れた位置		
④貫通孔相互の間隔(mm)	(端部間)150以上			
鋼材の種類 *規格等	(1)一般構造用圧延鋼材	JIS G 3101 SS400, SS490		
	(2)溶接構造用圧延鋼材	JIS G 3106 SM400, SM490, SM520		
	(3)建築構造用圧延鋼材	JIS G 3136 SN400, SN490		
	(4)溶接構造用耐熱性熱間圧延鋼材	JIS G 3114 SMA400, SMA490		
	(5)表1~表2に示す(1)~(4)のJIS鋼材と高温性能の同等性が確認された鋼材	別紙、表1~表2参照 ※別紙の鋼材を使用する場合、別紙確認欄にもチェックを入れてください。		

*)同一記号におけるA種、B種、C種の区分を省略したもの

ウェブ処理材(パイロンバリアー)				確認
	1時間耐火部位	2時間耐火部位	3時間耐火部位	
⑤製品厚さ(mm)	12.28(-1.30)以上			
⑥製品幅(mm)	10.28(±1)~500.28(±50)			
認定番号	FP060BM-0517-1 令和2年3月6日取得	FP120BM-0569 令和元年8月2日取得	FP180BM-0570 令和元年8月2日取得	

※製品厚、製品幅、認定番号をご確認いただくための確認欄です。



吹付けロックウール(被覆材)				確認
	1時間耐火部位	2時間耐火部位	3時間耐火部位	
かさ比重	0.28以上			
吹付けロックウールの調合比(重量%)	ロックウール	60±5		
	セメント	40±5		
セメントの種類	ポルトランドセメント (JIS R 5210) 白色ポルトランドセメント			
吹付け厚さ(mm)	25以上	45以上	60以上	
吹付け表面仕上げ	吹き放し又はコテ均し			

注意事項

【国土交通大臣認定取得品】

※パイロンバリアーは大臣認定品のため、使用するにあたり認定条件があります。
※1つの梁としての認定となっているため、鉄骨はり、吹付けロックウール、パイロンバリアーそれぞれに対して認定条件がありますのでご確認ください。

パイロンバリアー

【合成耐火被覆を施した梁(吹付けロックウールの場合)】

※パイロンバリアーは合成耐火被覆を施した梁には使用できません。
(片側のみの耐火被覆では使用できません)

<p>【記入者情報】</p> <p>現場名 _____</p> <p>社名 _____</p> <p>氏名 _____ ※今回ご採用(ご検討)に至った経緯を教えてください。(任意)</p>	<p>【現場情報】</p> <p>現場住所 _____</p> <p>地上/地下 _____ 延床(m²) _____</p> <p>建築主 _____</p> <p>設計者 _____</p>
---	---

【鉄骨梁貫通孔補強方法】
※補強方法により製品幅が異なりますので、チェック☑をお願いします。

無補強 補強プレート

鋼管補強(L-) ※鋼管補強使用時は寸法明記ください。

※補強リング使用時は、下記製品名にチェック☑をお願いします。

ハイリング ボジリング OSリング EGリング

フリードーナツエイト フリードーナツゼロ

その他 (製品名: _____)

施工者(ゼネコン)

※本チェックシートは、認定範囲内でご使用いただくための社内書類となり、認定機関に提出するものではありません。

かさ比重0.30以上/0.32以上

パイロンバリアーチェックシート

アクシス株式会社 FAX:03-5377-7782

〒166-0004 東京都杉並区阿佐谷南1-33-1 第二東都ビル2F
TEL:03-5377-7781 E-mail:barrier@axis-slit.com
https://www.axis-slit.com/barrier/

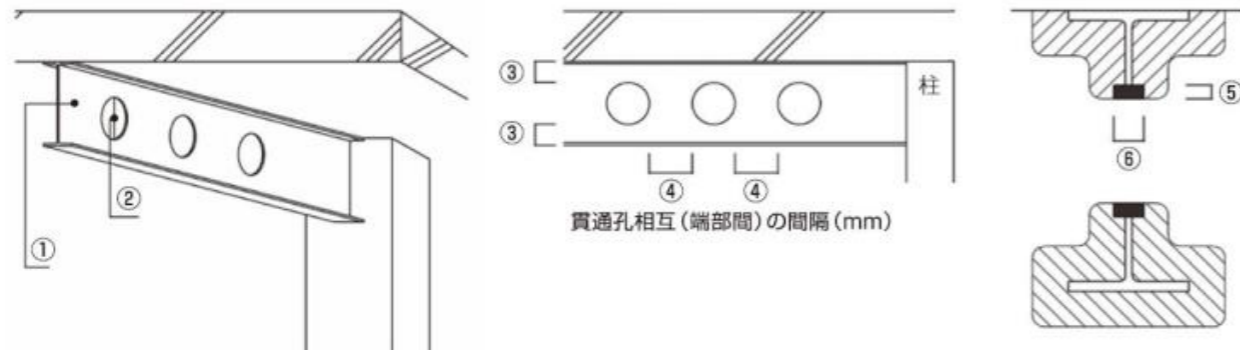
※使用条件をご確認の上、チェック☑を入れ必ず当社まで返信してください。

鉄骨はり(ウェブ孔あき)		確認
	2時間耐火部位(SMA 製品厚12mm)	3時間耐火部位(SMP 製品厚23mm)
①使用鉄骨はり寸法(mm)	H-400×200×8×13の断面寸法以上	
②貫通孔の直径(mm)	はり高さの1/2以下	
③貫通孔の上下フランジからの位置	上下フランジより100mm以上(孔の端部までの寸法)離れた位置	
④貫通孔相互の間隔(mm)	(端部間)150以上	(端部間)200以上
鋼材の種類*・規格等	(1)一般構造用圧延鋼材	JIS G 3101 SS400, SS490
	(2)溶接構造用圧延鋼材	JIS G 3106 SM400, SM490, SM520
	(3)建築構造用圧延鋼材	JIS G 3136 SN400, SN490
	(4)溶接構造用耐候性熱間圧延鋼材	JIS G 3114 SMA400, SMA490
	(5)表1~表2に示す(1)~(4)のJIS鋼材と高温性能の同等性が確認された鋼材	別紙、表1~表2参照 ※別紙の鋼材を使用する場合、別紙確認欄にもチェックを入れてください。

*)同一記号におけるA種、B種、C種の区分を省略したもの

ウェブ処理材(パイロンバリアー)		確認
	2時間耐火部位(SMA 製品厚12mm)	3時間耐火部位(SMP 製品厚23mm)
⑤製品厚さ(mm)	12.28(-1.30)以上	23.28(-2.40)以上
⑥製品幅(mm)	10.28(±1)~500.28(±50)	48.28(±4.9)~500.28(±50)
認定番号	FP120BM-0583 令和元年11月18日取得	FP180BM-0368-2 令和2年3月6日取得

※製品厚、製品幅、認定番号をご確認いただくための確認欄です。

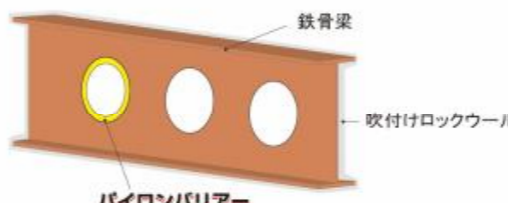


吹付けロックウール(被覆材)		確認
	2時間耐火部位(SMA 製品厚12mm)	3時間耐火部位(SMP 製品厚23mm)
かさ比重	0.30以上	0.32以上
吹付けロックウールの調合比(mass%)	ロックウール	60±5
	セメント	40±5
セメントの種類	ポルトランドセメント (JIS R 5210) 白色ポルトランドセメント	
吹付け厚さ(mm)	45以上	60以上
吹付け表面仕上げ	吹き放し又はコテ均し	

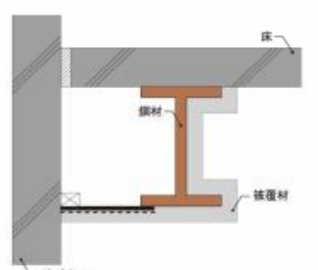
注意事項

【国土交通大臣認定取得品】

※パイロンバリアーは大臣認定品のため、使用するにあたり認定条件があります。
※1つの梁としての認定となっているため、鉄骨はり、吹付けロックウール、パイロンバリアーそれぞれに対して認定条件がありますのでご確認ください。



【合成耐火被覆を施した梁(吹付けロックウールの場合)】



※パイロンバリアーは合成耐火被覆を施した梁には使用できません。
(片側のみの耐火被覆では使用できません)

【記入者情報】

現場名

社名

氏名

※今回ご採用(ご検討)に至った経緯を教えてください。(任意)

【鉄骨梁貫通孔補強方法】

※補強方法により製品幅が異なりますので、☑をお願いします。

- 無補強 補強プレート
- 鋼管補強(L-) ※鋼管補強使用時はL寸法明記ください。
- ※補強リング使用時は、下記製品名に☑をお願いします。
- ハイリング ポジリング OSリング EGリング
- フリードーナツエイト フリードーナツゼロ
- その他 (製品名:)

【現場情報】

現場住所

地上/地下 延床(m²)

建築主

設計者

施工者(ゼネコン)

※本チェックシートは、認定範囲内でご使用いただくための社内書類となり、認定機関に提出するものではありません。

貫通孔径2/3以下 ハイリング用

パイロンバリアーチェックシート (SMA 製品厚12mm)

※ハイリング(センクシア綑)と併用し、貫通孔の直径、はり高さの2/3以下で使用する場合のチェックシートです。
(はり高さの1/2以下で使用する場合、別紙かさ比重0.28以上用のチェックシートでもご使用いただけます)

※使用条件をご確認の上、チェック☑を入れ必ず当社まで返信してください。

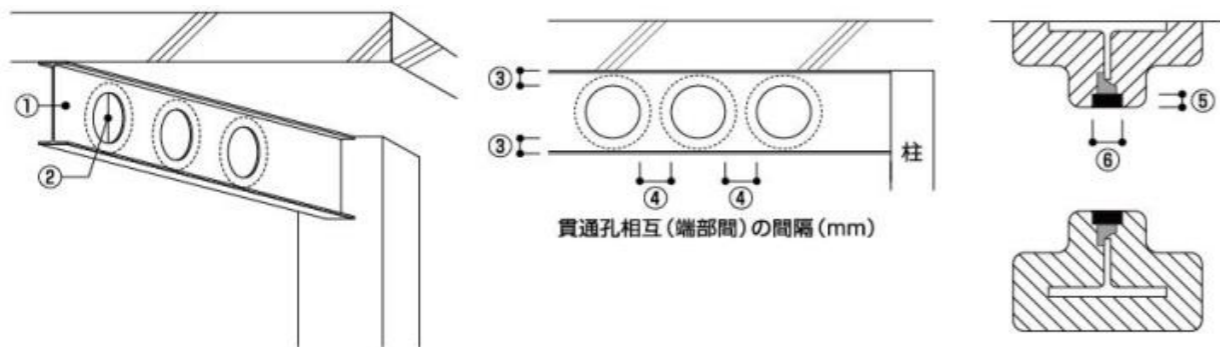
鉄骨はり(ウェブ孔あき)		確認		
	1時間耐火部位	2時間耐火部位	3時間耐火部位	
①使用鉄骨はり寸法(mm)	H-350×175×7×11 の断面寸法以上	H-350×174×9×16 の断面寸法以上	H-375×174×9×19 の断面寸法以上	
②貫通孔の直径(mm)	はり高さの2/3以下			
③貫通孔の上下フランジからの位置	上下フランジより58mm以上(孔の端部までの寸法) 離れた位置		上下フランジより62.5mm以上 (孔の端部までの寸法) 離れた位置	
④貫通孔相互の間隔(mm)	(端部間)200以上			
鋼材の種類 *規格等	(1)一般構造用圧延鋼材	JIS G 3101 SS400, SS490		
	(2)溶接構造用圧延鋼材	JIS G 3106 SM400, SM490, SM520		
	(3)建築構造用圧延鋼材	JIS G 3136 SN400, SN490		
	(4)溶接構造用耐候性熱間圧延鋼材	JIS G 3114 SMA400, SMA490		
	(5)表1~表2に示す(1)~(4)のJIS鋼材と高温性能の同等性が確認された鋼材	別紙、表1~表2参照 ※別紙の鋼材を使用する場合、別紙確認欄にもチェックを入れてください。		

*同一記号におけるA種、B種、C種の区分を省略したもの

※②~④上記の孔は補強リング内径を示す

ウェブ処理材(パイロンバリアー)		確認		
	1時間耐火部位	2時間耐火部位	3時間耐火部位	
⑤製品厚さ(mm)	12.28(-1.30)以上			
⑥製品幅(mm)	25.28(±3)~110.28(±11)		28.28(±3)~110.28(±11)	
認定番号	FP060BM-0616 令和2年7月21日取得	FP120BM-0617 令和2年7月21日取得	FP180BM-0618 令和2年7月21日取得	

※製品厚、製品幅、認定番号をご確認いただくための確認欄です。



アクセス株式会社 FAX:03-5377-7782

〒166-0004 東京都杉並区阿佐谷南1-33-1 第二東都ビル2F

TEL:03-5377-7781 E-mail:barrier@axis-slit.com
https://www.axis-slit.com/barrier/

吹付けロックウール(被覆材)				確認
	1時間耐火部位	2時間耐火部位	3時間耐火部位	
かさ比重	0.28以上			
吹付けロックウールの調合比(重量%)	ロックウール	60±5		
	セメント	40±5		
セメントの種類	ポルトランドセメント (JIS R 5210) 白色ポルトランドセメント			
吹付け厚さ(mm)	25以上	45以上	60以上	
吹付け表面仕上げ	吹き放し又はコテ均し			

ハイリング適用型式		確認
ハイリング型式	Rタイプ・Bタイプ・R+Sタイプ	

注意事項

【国土交通大臣認定取得品】

※ハイリング(センクシア綑)限定
(※ハイリング・Sタイプ/ボジリング適用外)

※パイロンバリアーは大臣認定品のため、使用するにあたり認定条件があります。
※1つの梁としての認定となっているため、鉄骨はり、吹付けロックウール、パイロンバリアーそれぞれに対して認定条件がありますのでご確認ください。

パイロンバリアー

【合成耐火被覆を施した梁(吹付けロックウールの場合)】

※パイロンバリアーは合成耐火被覆を施した梁には使用できません。
(片側のみの耐火被覆では使用できません)

<p>【記入者情報】</p> <p>現場名 _____</p> <p>社名 _____</p> <p>氏名 _____</p> <p>※今回ご採用(ご検討)に至った経緯を教えてください。(任意)</p>	<p>【現場情報】</p> <p>現場住所 _____</p> <p>地上/地下 _____ 延床(m²) _____</p> <p>建築主 _____</p> <p>設計者 _____</p> <p>施工者(ゼネコン) _____</p>
---	---

※本チェックシートは、認定範囲内でご使用いただくための社内書類となり、認定機関に提出するものではありません。

貫通孔径63.13%以下 OSリング用 パイロンバリアーチェックシート (SMA 製品厚12mm)

※OSリング(岡部株)と併用し、貫通孔の直径、はり高さの63.13%以下で使用する場合はチェックシートです。
(使用条件によっては、別紙かさ比重0.28以上用のチェックシートでもご使用いただけます)

※使用条件をご確認の上、チェック☑を入れ必ず当社まで返信してください。

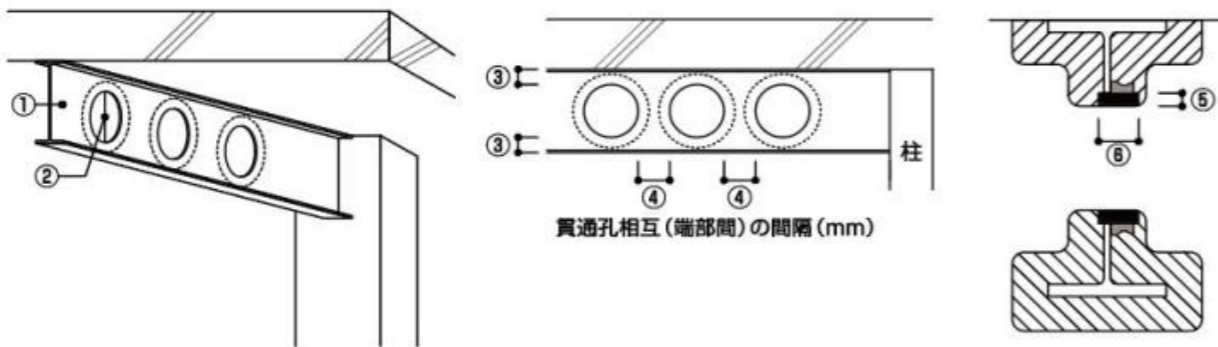
鉄骨はり(ウェブ孔あき)				確認
	1時間耐火部位	2時間耐火部位	3時間耐火部位	
①使用鉄骨はり寸法(mm)	H-396×199×7×11 の断面寸法以上	H-396×174×9×16 の断面寸法以上	H-396×174×9×19 の断面寸法以上	
②貫通孔の直径(mm)	はり高さの63.13%以下			
③貫通孔の上下フランジからの位置	上下フランジより73mm以上(孔の端部までの寸法)離れた位置			
④貫通孔相互の間隔(mm)	(端部間)200以上			
鋼材の種類*・規格等	(1)一般構造用圧延鋼材	JIS G 3101 SS400, SS490		
	(2)溶接構造用圧延鋼材	JIS G 3106 SM400, SM490, SM520		
	(3)建築構造用圧延鋼材	JIS G 3136 SN400, SN490		
	(4)溶接構造用耐熱性熱間圧延鋼材	JIS G 3114 SMA400, SMA490		
	(5)表1~表2に示す(1)~(4)のJIS鋼材と高温性能の同等性が確認された鋼材	別紙、表1~表2参照 ※別紙の鋼材を使用する場合、別紙確認欄にもチェックを入れてください。		

*)同一記号におけるA種、B種、C種の区分を省略したもの

※②~④上記の孔は補強リング内径を示す

ウェブ処理材(パイロンバリアー)				確認
	1時間耐火部位	2時間耐火部位	3時間耐火部位	
⑤製品厚さ(mm)	12.28(-1.30)以上			
⑥製品幅(mm)	46.28(±5)~250.28(±25)	48.28(±5)~250.28(±25)		
認定番号	FP060BM-0658 令和3年6月7日取得	FP120BM-0659 令和3年6月7日取得	FP180BM-0660 令和3年6月7日取得	

※製品厚、製品幅、認定番号をご確認いただくための確認欄です。



アクシス株式会社 FAX:03-5377-7782

〒166-0004 東京都杉並区阿佐谷南1-33-1 第二東都ビル2F

TEL:03-5377-7781 E-mail:barrier@axis-slit.com

https://www.axis-slit.com/barrier/

吹付けロックウール(被覆材)				確認
	1時間耐火部位	2時間耐火部位	3時間耐火部位	
かさ比重	0.28以上			
吹付けロックウールの割合(重量%)	ロックウール	60±5		
	セメント	40±5		
セメントの種類	ポルトランドセメント (JIS R 5210) 白色ポルトランドセメント			
吹付け厚さ(mm)	25以上	45以上	60以上	
吹付け表面仕上げ	吹き放し又はコテ均し			

OSリング適用型式			確認
OSリング型式	Sタイプ・Lタイプ	補強方法:片側もしくは両側	

注意事項

【国土交通大臣認定取得品】

※OSリング(岡部株)限定 (※SSタイプ適用外)

※パイロンバリアーは大臣認定品のため、使用するにあたり認定条件があります。
※1つの梁としての認定となっているため、鉄骨はり、吹付けロックウール、パイロンバリアーそれぞれに対して認定条件がありますのでご確認ください。

パイロンバリアー

【合成耐火被覆を施した梁(吹付けロックウールの場合)】

※パイロンバリアーは合成耐火被覆を施した梁には使用できません。
(片側のみの耐火被覆では使用できません)

<p>【記入者情報】</p> <p>現場名 _____</p> <p>社名 _____</p> <p>氏名 _____</p> <p>※今回ご採用(ご検討)に至った経緯を教えてください。(任意)</p>	<p>【現場情報】</p> <p>現場住所 _____</p> <p>地上/地下 _____ 延床(m²) _____</p> <p>建築主 _____</p> <p>設計者 _____</p> <p>施工者(ゼネコン) _____</p>
---	---

※本チェックシートは、認定範囲内でご使用いただくための社内書類となり、認定機関に提出するものではありません。

【別紙】パイロンバリアーチェックシート

※使用する鋼材がある場合、その確認欄にチェック☑を入れてください。

表1 (1)~(4)のJIS鋼材と高温性能の同等性が確認された鋼材

名称	認定番号	種類の記号(一部略*)	確認
建築構造用高溶接性高性能590N/mm ² 鋼材	MSTL - 0120	BT-HT440-SP	
建築構造用高溶接性高性能590N/mm ² 鋼材	MSTL - 0121	BT-HT440-SP	
建築構造用高溶接性高性能590N/mm ² 鋼材	MSTL - 0122	BT-HT440-SP	
建築構造用TMCP鋼材	MSTL - 0128	HBL325,HBL355	
建築構造用TMCP鋼材	MSTL - 0129	HBL325,HBL355	
建築構造用550N/mm ² TMCP鋼材	MSTL - 0130	HBL385	
建築構造用550N/mm ² TMCP鋼材	MSTL - 0131	HBL385	
建築構造用TMCP鋼材	MSTL - 0135	HBL325,HBL355	
建築構造用高降伏点490N/mm ² 鋼材	MSTL - 0186	BT-HT400C ※	
建築構造用高性能550N/mm ² 鋼材	MSTL - 0191	KCL A385	
建築構造用550N/mm ² 級TMCP鋼材	MSTL - 0201	T-DAC385	
建築構造用550N/mm ² 鋼材	MSTL - 0300	BT-HT385	
建築構造用550N/mm ² TMCP鋼材	MSTL - 0303	HBL385	
建築構造用高性能590N/mm ² TMCP鋼材	MSTL - 0306	HBL440	
建築構造用550N/mm ² 級TMCP鋼材	MSTL - 0392	T-DAC385	
建築構造用490MPa級TMCP厚鋼板	MSTL - 0393	CK-HYS325	
建築構造用520MPa級TMCP厚鋼板	MSTL - 0409	CK-HYS355	
建築構造用高性能590N/mm ² TMCP鋼材	MSTL - 0410	HBL440	
建築構造用550N/mm ² 鋼材	MSTL - 0413	BT-HT385	
建築構造用高性能590N/mm ² 鋼材	MSTL - 9001	SA440	
建築構造用高性能590N/mm ² 鋼材	MSTL - 9002	SA440	
建築構造用高性能590N/mm ² 鋼材	MSTL - 9003	SA440	
建築構造用高性能590N/mm ² 鋼材	MSTL - 9004	SA440	
建築構造用高性能590N/mm ² 鋼材	MSTL - 9005	SA440	
建築構造用TMCP鋼材	MSTL - 9006	KCL A325,KCL A355	
建築構造用TMCP鋼材	MSTL - 9010	T-DAC325,T-DAC355	
建築構造用TMCP鋼材	MSTL - 9012	BT-HT325,BT-HT355	

表2 (1)~(4)のJIS鋼材と高温性能の同等性が確認された鋼材

名称	認定番号	種類の記号(一部略*)	確認
建築構造用高降伏点H形鋼	MSTL - 0307	NSYP255 ※	
建築構造用高降伏点H形鋼	MSTL - 0312	NSYP345	
建築構造用 520N/mm ² TMCP H形鋼	MSTL - 0314	HBL-H355	
建築構造用高降伏点H形鋼	MSTL - 0318	NSYP255 ※	
建築構造用高降伏点H形鋼	MSTL - 0319	NSYP345	

*) 同一記号におけるA種、B種、C種の区分を省略したもの

※貫通孔径63.13%以下のOSリング認定適用外